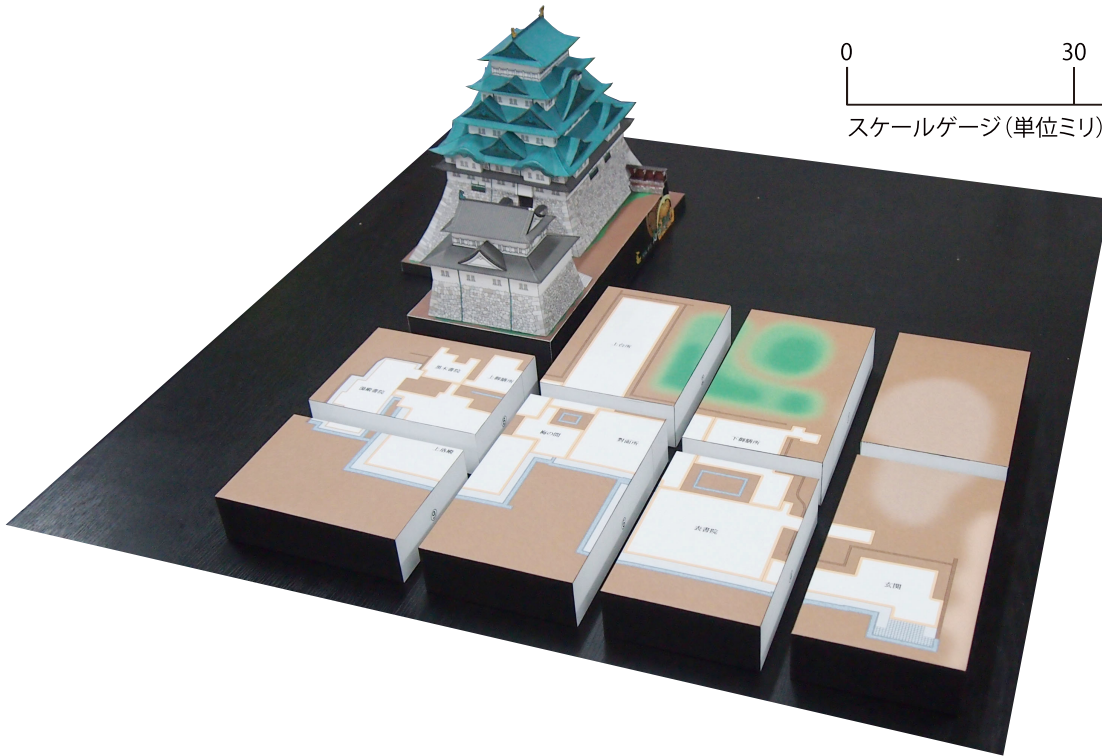
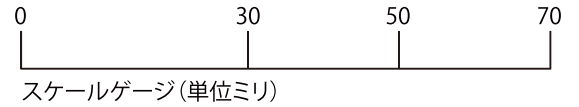
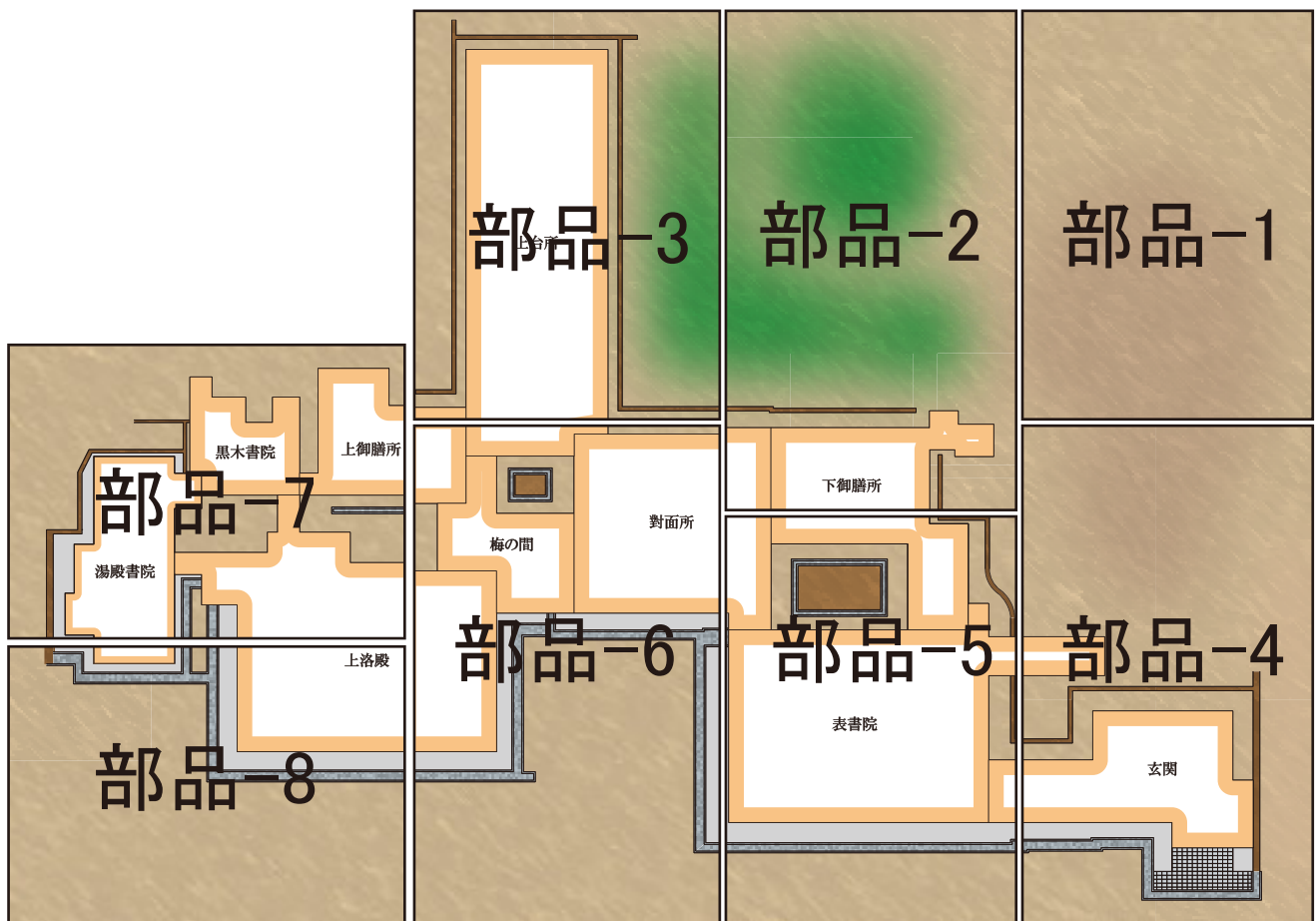


名古屋城・本丸御殿 連結土台

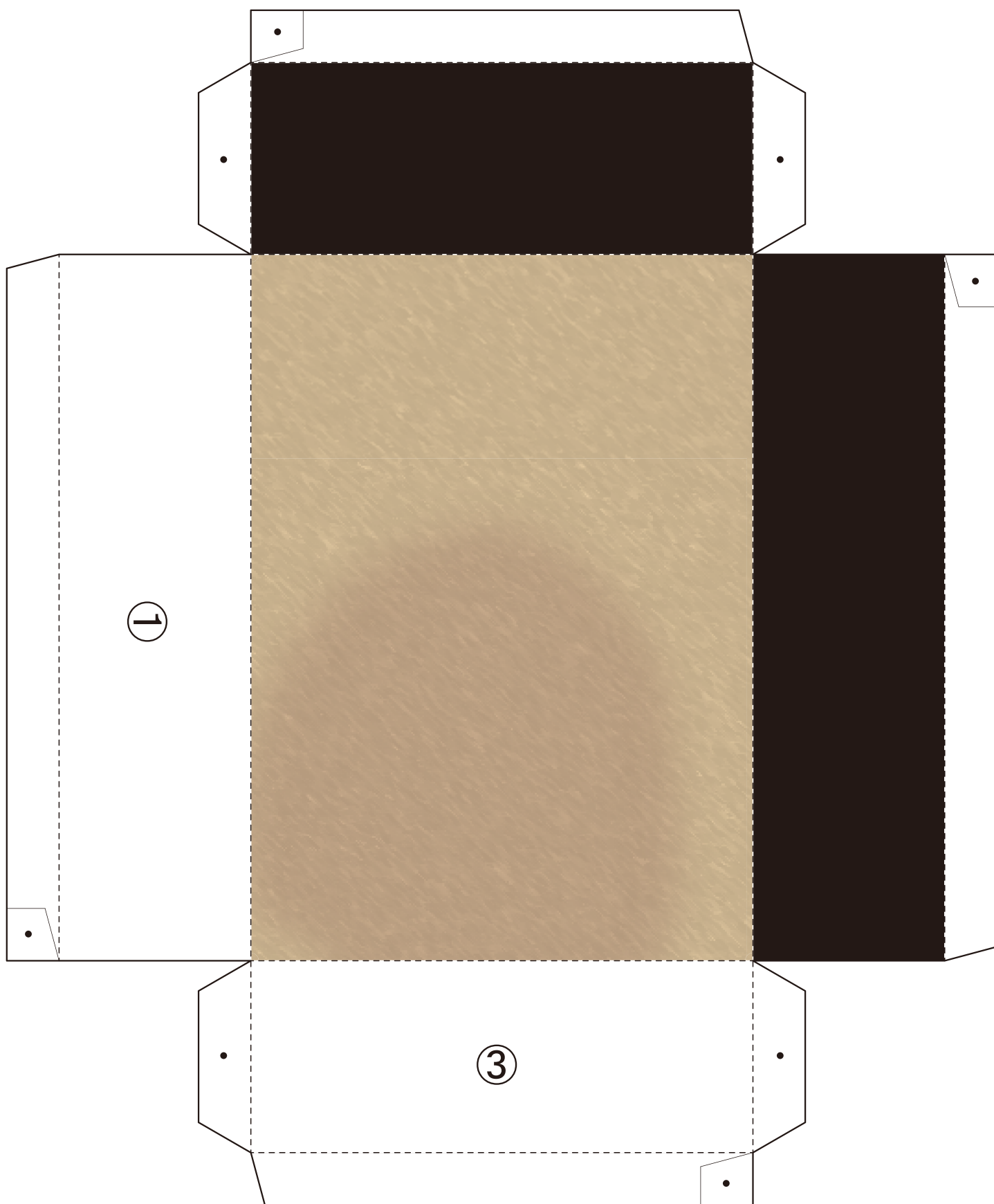
・本表紙を合わせ全9枚構成



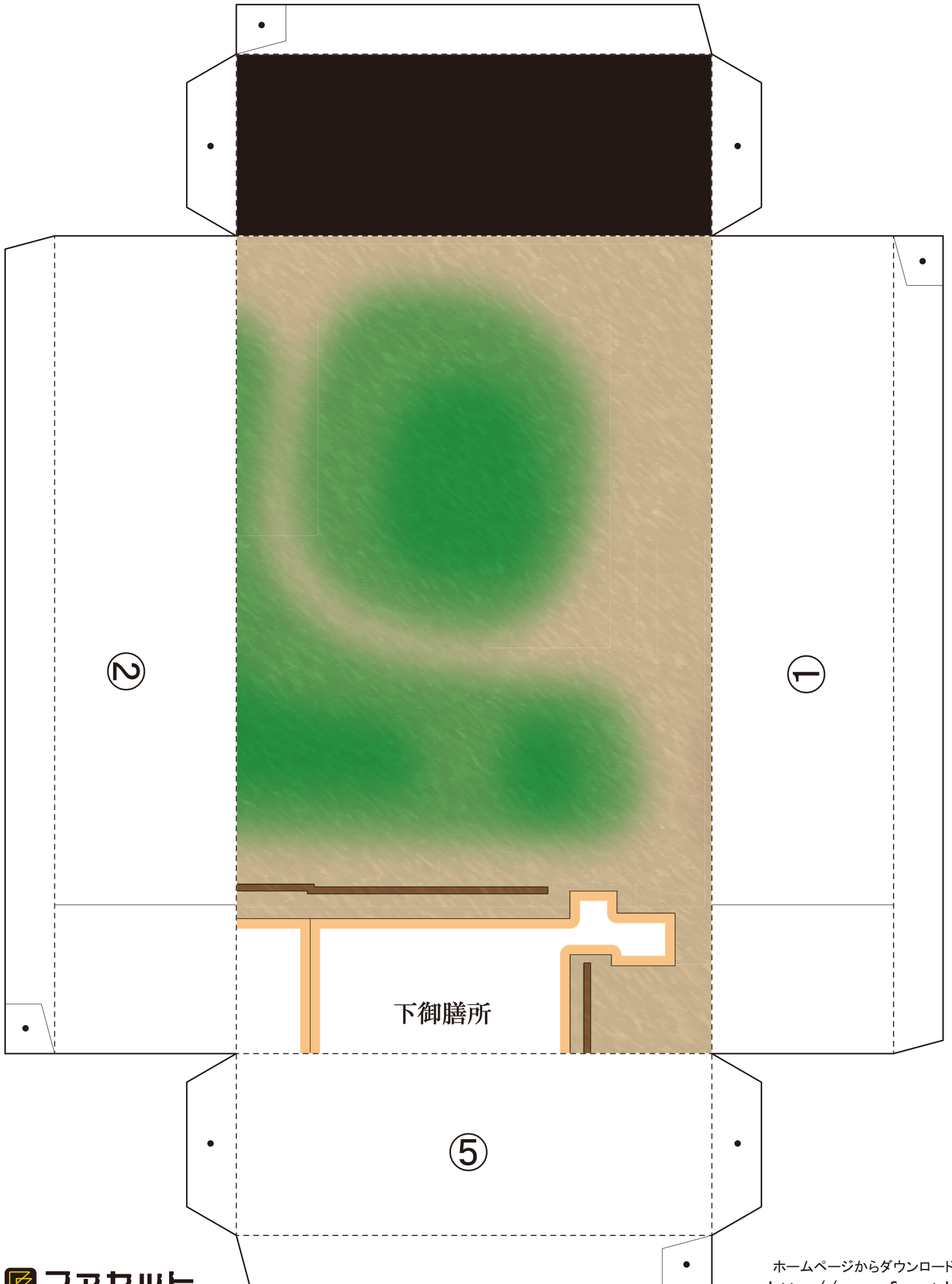
本品はNo.2名古屋城とNo.31名古屋城本丸御殿の高さ合わせの土台です。下記の部品-1～8の土台を連結してご使用ください。



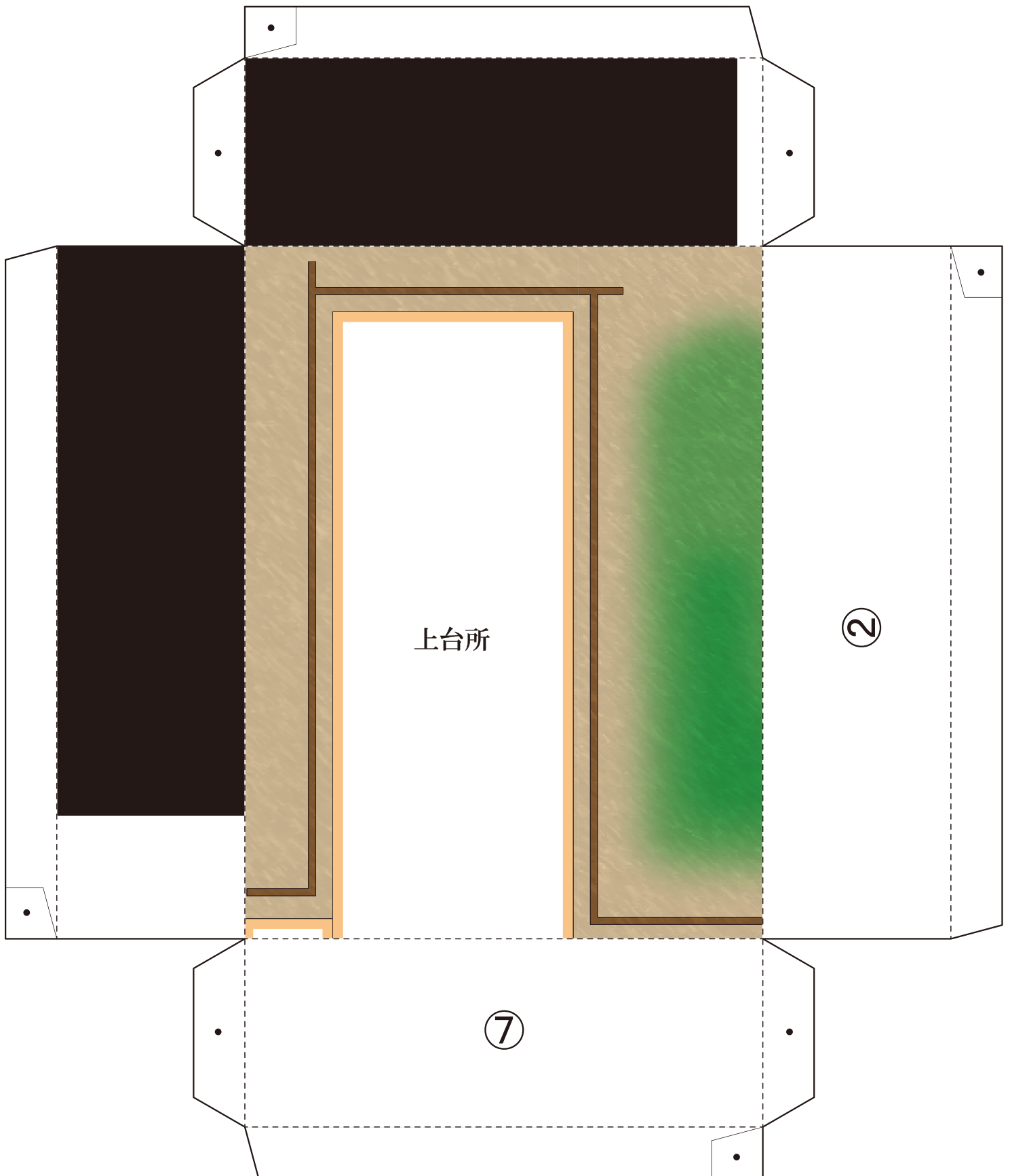
ペーパークラフト日本名城シリーズ1/300
名古屋城本丸御殿土台 部品-1



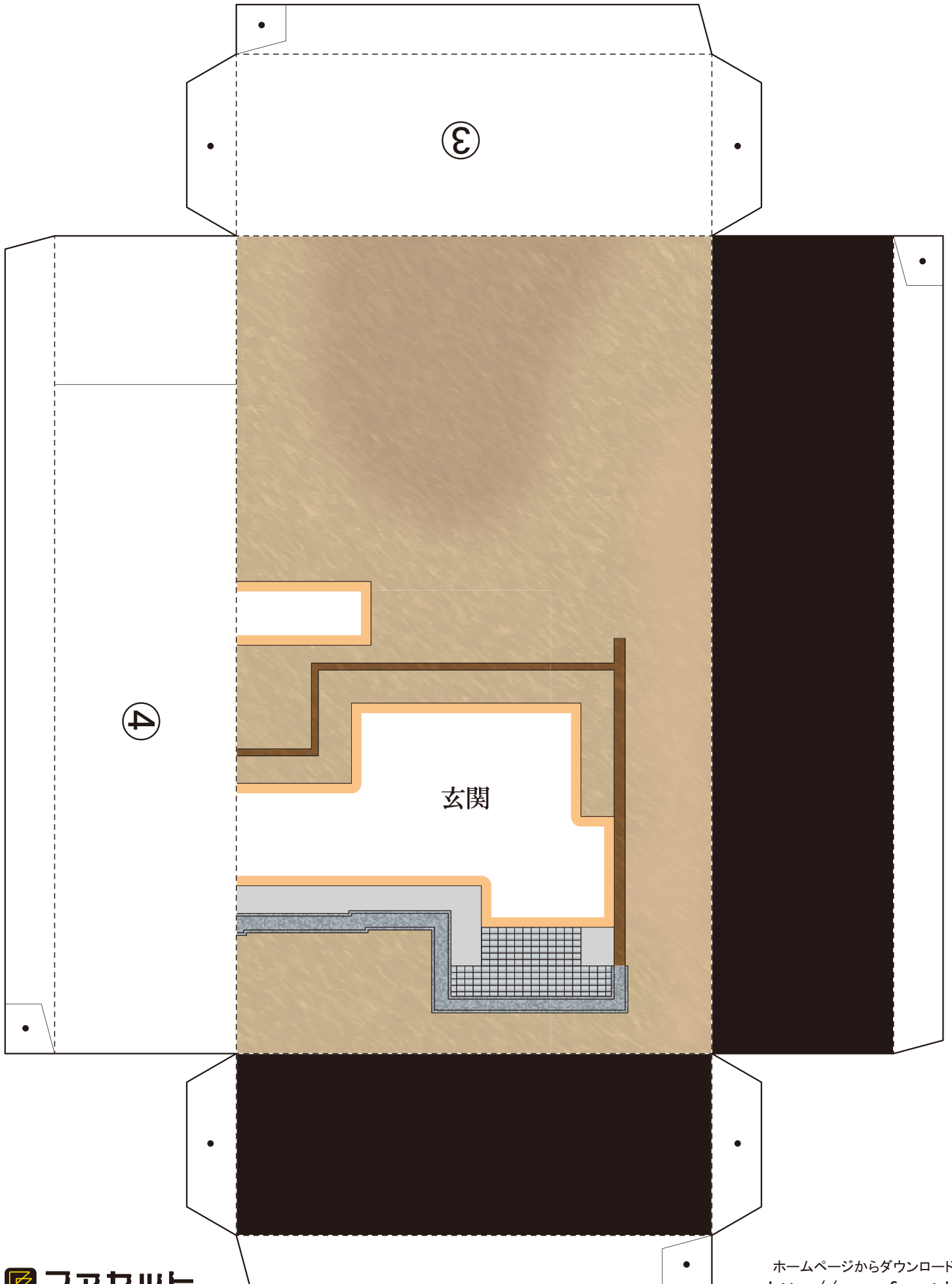
ペーパークラフト日本名城シリーズ1/300
名古屋城本丸御殿土台 部品-2



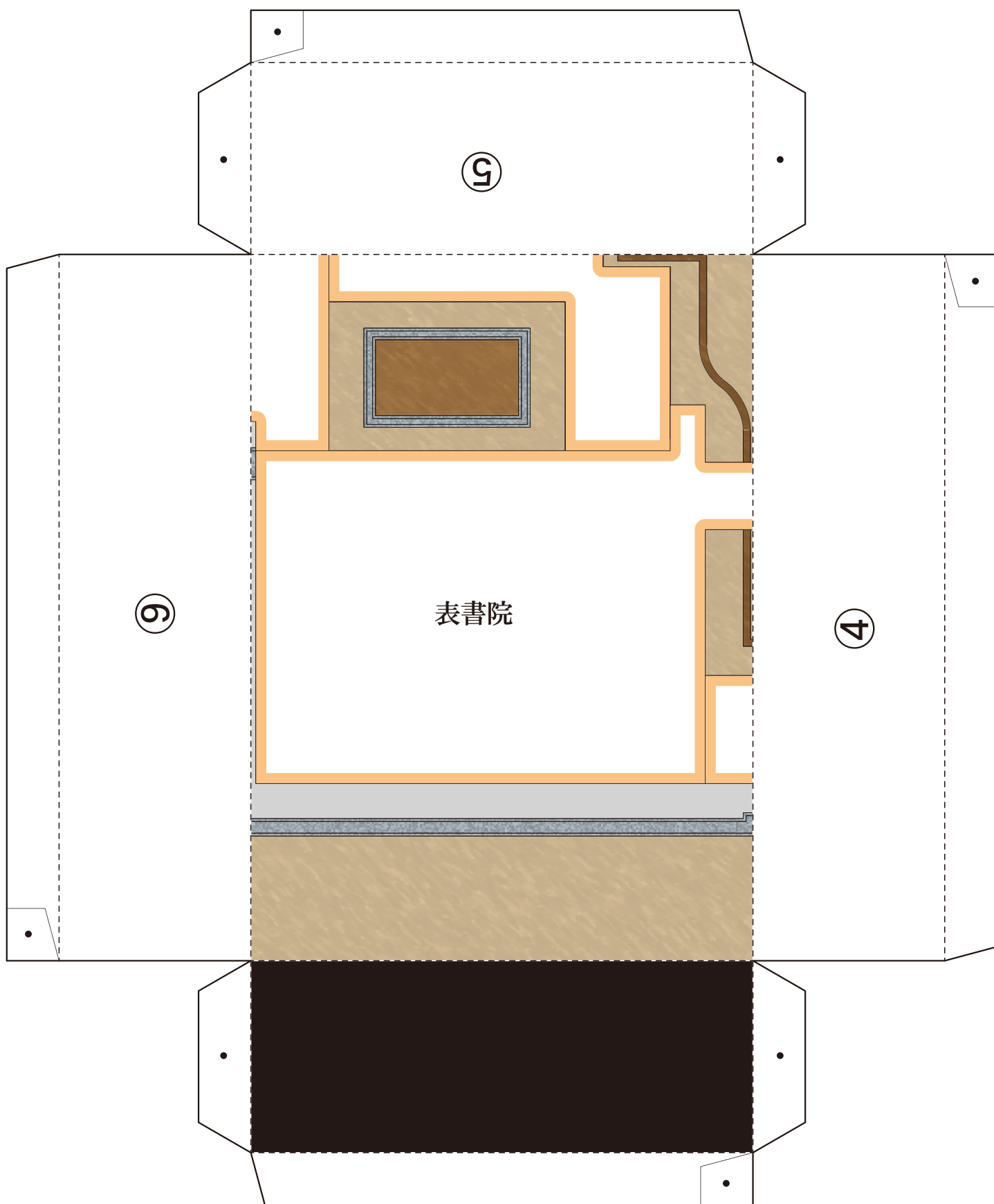
ペーパークラフト日本名城シリーズ1/300
名古屋城本丸御殿土台 部品-3



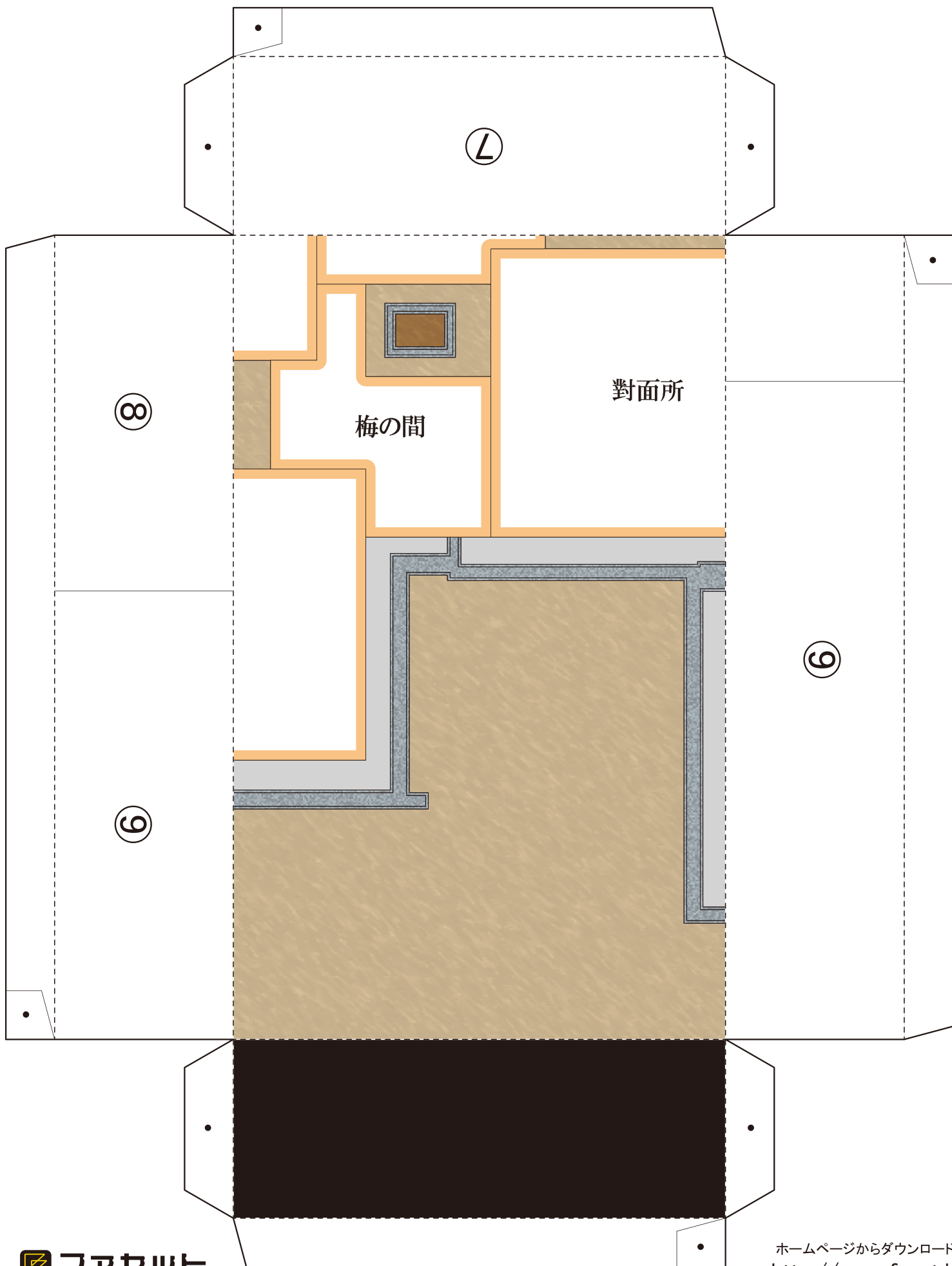
ペーパークラフト日本名城シリーズ1/300
名古屋城本丸御殿土台 部品-4



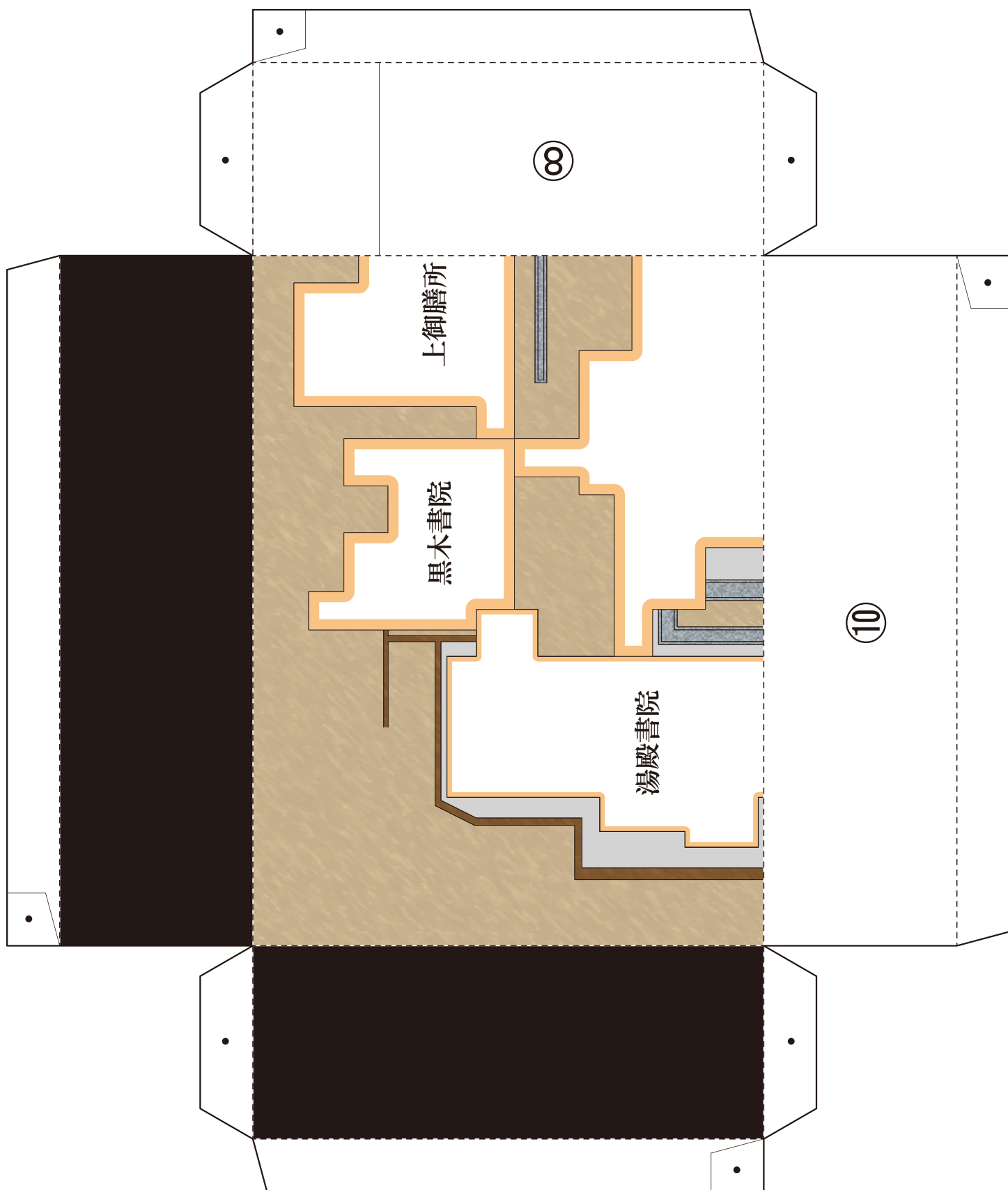
ペーパークラフト日本名城シリーズ1/300
名古屋城本丸御殿土台 部品-5



ペーパークラフト日本名城シリーズ1/300
名古屋城本丸御殿土台 部品-6



ペーパークラフト日本名城シリーズ1/300
名古屋城本丸御殿土台 部品-7



ペーパークラフト日本名城シリーズ1/300
名古屋城本丸御殿土台 部品-8

